

海（うみ）の思（おも）い出 フォトフレーム



このこうさくでつかうボンド

- ・ボンド 木工用（もっこうよう）
- ・ボンド ウルトラ多用途（たようと）S・U クリヤー
- ・ボンド アロンアルファEXTRA速効多用途（そっこうたようと）

よういするもの

「ボンド 木工用（もっこうよう）」

「ボンド ウルトラ多用途（たようと）S・U クリヤー」

「ボンド アロンアルファEXTRA速効多用途（そっこうたようと）」

フォトフレーム（わくが木のもの）

※100円ショップなどで売（う）っているフォトフレームをつかってみよう。

綿（めん）のロープ（ふとさ5mm）

テグス

貝がら、シーグラス

※シーグラスは、海（うみ）の浜辺（はまべ）で拾（ひろ）ったものでもいいし、100円ショップなどで売（う）っているものでもいいよ。

目打（めう）ち（大きなくぎや、ねじくぎなどでもいいよ）、はさみ、ようじ、プッシュピン、油性（ゆせい）ペン、新聞紙（しんぶんし）など

※新聞紙の上で工作（こうさく）をしよう。

※保護者の方へ

接着剤は、説明書をよく読んでからお使いください。

またカッターなどを使うときは、気をつけて作業してください。

使うときの注意

- ・目や口に入ってしまったら、水でよく洗い、お医者さんに相談してください。
- ・皮フや手についたときは、すぐに拭きとって、せっけんとお湯またはお湯でよく洗い落としてください。

フレームにロープをつける

- 1 フォトフレームの木のわくに、「ボンド 木工用（もっこうよう）」をめる。



- 2 ロープをねじったりうすにしたりしながら、「ボンド 木工用（もっこうよう）」をぬった部分（ぶぶん）にはり、「ボンド 木工用」が透明（とうめい）になるまでかわかす。



つきにくい部分（ぶぶん）は、プッシュピンでとめておこう。

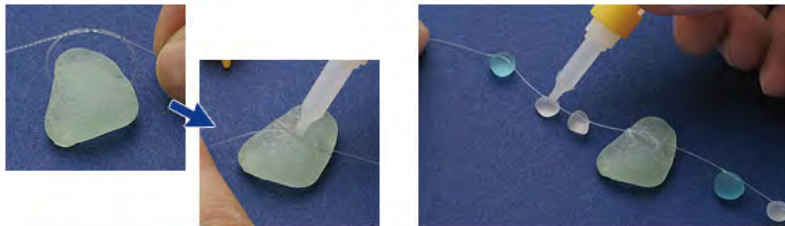
ロープどうしが重（かさ）なったときは、重なり部分（ぶぶん）にも「ボンド 木工用（もっこうよう）」をつける。「ボンド 木工用」の層（そう）が厚（あつ）くなりすぎてかわきにくいときは、ようじなどでならそう。

フレームにかざるものをつくる

- 1 貝（かい）殻（がら）を組（く）み合（あ）わせて鳥（とり）をつくる。貝（かい）殻（がら）どうしを「ボンド アロンアルファEXTRA速効多用途（そっこうたようと）」でつけ、油性（ゆせい）ペン（ペン）で目（め）をかこう。



- 2 テグス（tegusu）を25～30cmに切（き）ったものを3本（さんぼん）よういし、下半分（はんぶん）にシーグラス（seigurasu）をつける。



大きなシーグラスは、テグス（tegusu）で結（むす）ぶようにしてから、結び目（むすぶ）に「ボンド アロンアルファEXTRA速効多用途（そっこうたようと）」をたらしてとめる。

小さなシーグラスは、テグス（tegusu）の上に置（お）いたら、「ボンド アロンアルファEXTRA速効多用途（そっこうたようと）」を1滴（てき）たらしてとめる。

フレームに鳥（とり）やシーグラス（seigurasu）をかざる

- 1 フレーム（frame）に、つくったシーグラス（seigurasu）を下げよう。フレーム（frame）とロープ（rope）の間（あいだ）に目打（めうち）（めう）ちをさしたら、テグス（tegusu）を通（とお）してロープ（rope）に結（むす）ぶ。結び目（むすぶ）に「ボンド アロンアルファEXTRA速効多用途（そっこうたようと）」をたらして、とめておこう。



- 2 貝（かい）の鳥（とり）（bird）を「ボンド ウルトラ多用途（たようと）S・Uクリアー」（S・U Clear）でフレーム（frame）につけよう。余（あま）った小さなシーグラス（seigurasu）は、「ボンド アロンアルファEXTRA速効多用途（そっこうたようと）」をつけてロープ（rope）にかざるといいよ。



3 思（おも）い出の写真（しゃしん）をかざれば、できあがり！

