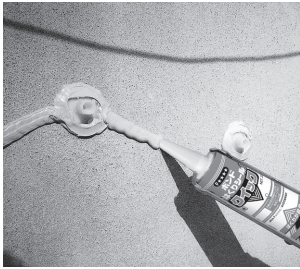


1成分形低圧樹脂注入工法専用速硬化型シール材



ボンド はくりシール クイック

「ボンド はくりシール クイック」は、「ボンドシリンダー工法[®]」(低圧樹脂注入工法)専用のはく離が容易な速硬化型のひび割れシール材です。撤去する際にディスクサンダーなどの電気工具を必要としないため、騒音や粉じんが発生せず、下地を傷める心配がほとんどありません。1成分形でカートリッジ容器入りですので取り扱いが容易で、耐注入圧性を有し座金の取り付けも可能です。

■用途

- 「ボンドシリンダー工法[®]」(低圧樹脂注入工法)におけるひび割れ部のシール・座金の取り付け
※防水用目地シーリングには使用できません。

■特長

- はく離性：手で容易にはく離が可能のため、除去時の騒音・粉じんの心配がありません。
- 速硬化性：速硬化型のため、注入工程までの時間が短縮できます。
- 1成分形：1液カートリッジ容器入りで取り扱いが容易。
- 接着性：座金も同時に接着が可能。

■性状

主成分	変成シリコン樹脂
外観	灰色ペースト
比重	1.42±0.05

■使用方法

●下地処理

座金の取り付け部・ひび割れ部の油分、水分、汚れ、サビ、ホコリ、などを取り除きよく乾燥させます。

●座金の取り付け・ひび割れ部のシール

1. ノズルを外し、口元のアルミ防湿膜をドライバーなどの先で大きく破り、再びノズルを取り付け、先端をカットしてからカートリッジガンに装着する。



2. 座金に「ボンド はくりシール クイック」を充分塗布します。

3. 注入口の位置に座金を接着します。

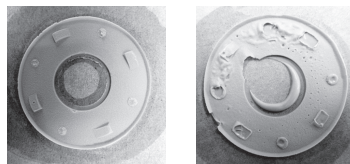
※余分に座金を取り付けることで簡便に注入可否判断ができます。

4. ひび割れ部表面を「ボンド はくりシール クイック」で確実にシールします。

5. シール材の硬化状態を確認後、注入作業を行います。

●硬化状態確認の方法・目安

硬化状態確認用に取り付けた座金を皮すきなどで撤去し、接着面全体が硬化していることを確認します。またはシール材の端部をカットし、下地から1mm以上硬化が進んでいることを確認します。



注入可

注入不可

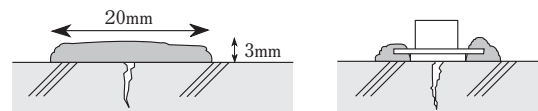
●硬化時間(注入開始可能時間)の目安

雰囲気条件	温度(℃)	5	10	20	30
	湿度(%RH)	30±5	30±5	60±5	60±5
下地	モルタル	8時間以上	6時間以上	4時間以上	3時間以上
	タイル	24時間以上		12時間以上	

●シール材のはく離

注入材硬化後座金を除去し、シール材の端部を皮すきなどではがした後、手で徐々にはがし取ります。

●標準塗布厚み



※厚みが5mmを超えると内部硬化が遅くなります。

●標準使用量

1本当り約3m

●適用下地：打ち放しコンクリート面、モルタル面、タイル面、塗装面

※タイル下地には、「ボンド はくりプライマー」を使用してください。

※「ボンドシリンダー工法[®]」で使用するシリンダー加圧ゴムは、左右2本ずつ(計4本)が限度です。

※「ボンド はくりシール クイック」で取り付けした座金やシール部には無理な力をかけないでください。はがれるおそれがあります。特にシリンダー取り付け時や、加圧時には注意してください。

■使用上の注意

- 塗装下地の場合は事前に接着性・はく離性を確認し、悪い場合は「ボンド はくりプライマー」を使用してください。●一部の塗装面やタイル面では、はく離しにくいことがあります。また、シリコン系塗料の塗装面には接着しないことがあります。●塗布後3日以上(冬期は5日以上)経過すると、はく離しにくくなる場合があります。注入材硬化後は、なるべく早くはく離してください。
- 塗装面では、下地(塗装材)と一緒にはがれることがあります。●湿潤面には使用できません。下地が濡れている場合はよく乾燥させてください。また、降雨・降雪時は使用しないでください。●温度が5℃未満になると硬化が遅くなります。

「ボンド はくりシール クイック」の除去をより容易に!!

ボンド はくりプライマー

■特長

- 「ボンドシリンダー工法[®]」施工におけるシール材「ボンド はくりシール クイック」の除去がさらに容易になります。
- 「ボンド はくりシール クイック」除去後に見られる濡れ色の発生が軽減されます。

■施工方法

適用下地: 打ち放しコンクリート面、モルタル面、タイル面、塗装面

標準使用量: 約100m/1個(100g)

1. 施工範囲のひび割れに沿って、刷毛などにて「ボンド はくりプライマー」を塗布します。
2. 「ボンド はくりプライマー」が乾燥後(20℃で約30分後)、当日内に「ボンド はくりシール クイック」にてシールします。

■梱包容量

100gポリビン入 ……20個/1ケース

■使用上の注意

- 保管時に成分が沈殿しておりますので、必ず使用前にはよく振ってから使用してください。
- 必ず5℃～35℃の温度内で作業し、降雨・降雪時の使用は避けてください。●事前に接着性・はく離性を確認してください。●「ボンド はくりシール クイック」除去後、「ボンド はくりプライマー」が残存している箇所については水洗いしてください(残存成分が経時で変色する可能性があります)。

■梱包容量

- ボンド はくりシール クイック: 333mℓカートリッジ入り/20本(10本×2)/1ケース

■警告

健康に有害な物質を含有しています。かぶれやすい物質です。

■注意事項

下記の注意事項を守って取り扱ってください。

- 使用上の注意 ①火気に注意する。②作業場所は十分に換気する。③本来の用途以外には使用しない。
- ④皮フにふれないように注意し、必要に応じて保護具を着用する。⑤取り扱い後は、手洗いおよびうがいを充分に行う。
- 応急処置 ①皮フや服についたときは、すぐにふき取り、石ケンと水でよく洗い落とす。
- ②眼に入ったときは、すぐに洗眼し、医師の手当てを受ける。③誤って飲み込んだときは、早急に医師の診察を受ける。
- 保管上の注意 ①子供の手の届かない所に保管する。②直射日光を避け、温度が5～35℃の湿気の少ない涼しい場所で保管する。
- ③開封後は原則としてすみやかに使いきるようにする。残ったときは完全密封して、湿気の少ない涼しい場所に保管する。
- 廃棄上の注意 ①廃棄は法令に従うこと。

※より詳細な情報はSDSをお読み下さい。

※本品は使用方法・使用条件によって本来の性能を発揮できない場合があります。

事前に目的の用途に適合するか必ず確認の上、ご使用ください。

※本品は改良のため性状、性能を変更する場合があります。予めご了承くださいませよう願いたします。

(記載の性状などは2018年6月現在のものです。不明の点はお問い合わせ願いたします。)

国際単位系(SI)による数値の換算は、1kgf=9.8N、1cP=1mPa·s、1kgf·cm=9.8×10⁻²J、1MPa=1N/mm²です。1N/mm²は約10.2kgf/cm²に相当します。

本資料の技術情報、標準処方例は当社の試験、研究に基づいたもので、信頼しうるものと考えますが、記載の諸性能および諸特性などは、材料や使用条件などにより本資料と異なる結果を生ずることがあります。実際の諸性能、諸特性などについては、ご需要家各位で試験、研究ならびに検討の上、ご使用いただきますようお願いいたします。

コニシ株式会社 <http://www.bond.co.jp/>

大阪本社 / 〒541-0045 大阪市中央区道修町1-7-1(北浜TNKビル) TEL06(6228)2961
東京本社 / 〒101-0054 東京都千代田区神田錦町2-3(竹橋スクエア) TEL03(5259)5737

名古屋支店 TEL052(217)8624	仙台営業所 TEL022(342)1393	静岡営業所 TEL054(654)2552	高松営業所 TEL087(835)2020
福岡支店 TEL092(551)1764	前橋営業所 TEL027(289)8313	滋賀営業所 TEL0748(70)5577	広島営業所 TEL082(507)1911
横浜支店 TEL045(514)2450	栃木営業所 TEL0285(43)1511	金沢営業所 TEL076(223)1565	沖縄営業所 TEL098(884)7521
札幌支店 TEL011(731)0351	千葉営業所 TEL043(305)5970	姫路営業所 TEL079(235)1021	