

浸透性エポキシ樹脂プライマー

ボンド マイクロクラック補修用プライマー

「ボンド マイクロクラック補修用プライマー」はコンクリート表面に生じた微細なひび割れ（マイクロクラック）へ塗布するエポキシ樹脂プライマーです。

浸透性に優れ、高い補修効果と優れた接着耐久性を有しているため、ブレーカー等で生じた微細なひび割れにも浸透し、コンクリート表面を強化します。

■用途

- ブレーカー、チッパーなどで研り処理を施した箇所の表面強化
- 打継ぎ接着剤「ボンド E2000」との組み合わせによる、床版上面断面修復

■特長

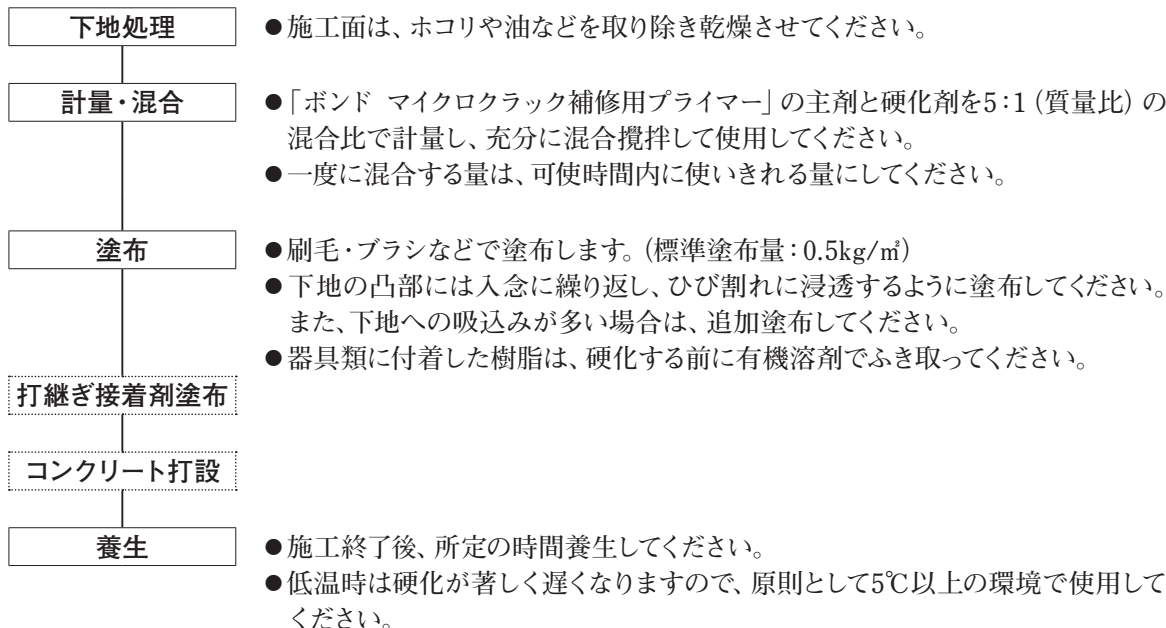
- 浸透性：微細なひび割れへの浸透性に優れた高強度エポキシ樹脂により、高い補修効果が得られます。
- 耐久性：接着耐久性に優れます。

■性状

項目	品目	ボンド マイクロクラック補修用プライマー	
		主 剤	硬化剤
主 成 分		エポキシ樹脂	ポリアミン類
外 観		無色透明液体	淡黄色透明液体
混 合 比		主剤：硬化剤＝5：1（質量比）	
混合粘度（23℃）		200mPa・s以下（23℃）	
可使時間（600g）		約35分（23℃）	
硬化時間（RCI法）		約6時間（23℃）	

※数値は規格値ではありません。

■施工方法



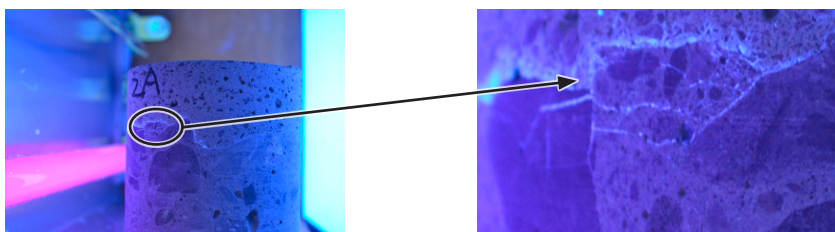
■技術データ

1. 性能規格 (社内規格値)

試験項目	社内規格値	測定値例	試験条件	試験方法
混合粘度 (mPa・s)	200以下	89	23℃	JIS K 6833-1
比重 (硬化物)	1.10±0.10	1.14	23℃×7日	JIS K 7112
曲げ強さ (N/mm ²)	35以上	86	23℃×7日	JIS K 7203
圧縮降伏強さ (N/mm ²)	50以上	71	23℃×7日	JIS K 7208
圧縮弾性率 (N/mm ²)	1.0×10 ³ 以上	2.1×10 ³	23℃×7日	JIS K 7208
引張せん断接着強さ (N/mm ²)	10以上	18	23℃×7日	JIS K 6850
引張接着強さ (N/mm ²)	1.6以上	3.0	23℃×7日 モルタル下地	JIS A 6909

2. 微細ひび割れへの浸透状況

蛍光塗料にて着色した「ボンド マイクロクラック補修用プライマー」を施工後、ブラックライトを照射。



■容量・入数

ボンド マイクロクラック補修用プライマー：600gセット 主剤：500g、硬化剤：100g……10セット入り／ケース

■注意事項

本品は皮フに付着したり蒸気を吸入すると、かぶれ、中毒やその他の健康障害を起こす恐れがあります。下記の注意事項を守って取り扱ってください。

■使用上の注意 ①本来の用途以外に使用しない。②作業場所は十分に換気する。③皮フに付着したり上記を吸入すると、かぶれ、中毒やその他の健康障害を起こす恐れがあるので、眼に入ったり皮フにふれないように注意し、必要に応じて保護具を着用する。④取り扱い後は、手洗いおよびうがいを充分に行う。■応急処置 ①異常を感じた時は、必要に応じて医師の診察を受ける。■保管上の注意 ①子供の手の届かない所に保管する。②直射日光を避け、温度が2～40℃の場所で保管する。③残った時は完全密封して、涼しい場所に保管する。■廃棄上の注意 ①廃棄は法令に従うこと。

※より詳細な情報はSDSをお読みください。

※本品は使用方法・使用条件によって本来の性能を発揮できない場合があります。事前に目的の用途に適合するか必ず確認の上、ご使用ください。

※本品は改良のため性状、性能を変更する場合があります。予めご了承くださいませよう願ひいたします。(記載の性状等は2021年2月現在のものです。不明の点はお問い合わせ願ひいたします。)

国際単位系(SI)による数値の換算は、1kgf=9.8N、1cP=1mPa・s、1kgf・cm=9.8×10⁻²J、1MPa=1N/mm²です。1N/mm²は約10.2kgf/cm²に相当します。

本資料の技術情報、標準処方例は当社の試験、研究に基づいたもので、信頼しうるものと考えますが、記載の諸性能および諸特性などは、材料や使用条件などにより本資料と異なる結果を生ずることがあります。実際の諸性能、諸特性などについては、ご需要家各位で試験、研究ならびに検討の上、ご使用いただきますようお願いいたします。

コニシ株式会社 <http://www.bond.co.jp/>

大阪本社 / 〒541-0045 大阪市中央区道修町1-7-1 TEL06(6228)2961
関東支社 / 〒338-0832 埼玉県さいたま市桜区西堀5-3-35 TEL048(637)9950

名古屋支店 TEL052(217)8624	仙台営業所 TEL022(342)1393	千葉営業所 TEL043(305)5970	姫路営業所 TEL079(235)1021
福岡支店 TEL092(551)1764	新潟営業所 TEL025(367)5050	静岡営業所 TEL054(654)2552	高松営業所 TEL087(835)2020
横浜支店 TEL045(514)2450	前橋営業所 TEL027(289)8313	金沢営業所 TEL076(223)1565	広島営業所 TEL082(208)1201
札幌支店 TEL011(731)0351	栃木営業所 TEL0285(43)1511	滋賀営業所 TEL0748(70)5577	沖縄営業所 TEL098(884)7521