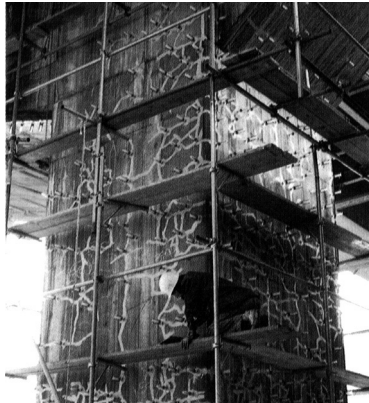


可とう性注入用エポキシ樹脂



ボンド E2420



JIS A 6024
建築補修用及び
建築補強用エポキシ樹脂
認証番号 CE0508037

- JIS A 6024 (建築補修用及び建築補強用エポキシ樹脂) 注入エポキシ樹脂 - 軟質形 - 低粘度形 - 一般用認証品
- 国土交通省土木補修用エポキシ樹脂注入材3種適合品
- 構造物施工管理要領 [東日本高速道路(株)、中日本高速道路(株)、西日本高速道路(株)] ひび割れ注入工法用エポキシ樹脂系ひび割れ注入材の品質規格3種適合品

「ボンド E2420」は、エポキシ樹脂の持つ優れた接着力や耐薬品性などの特長をそのまま活かしながら、柔軟性をもたせた、きわめて特色のある可とう性注入用エポキシ樹脂です。硬質系の注入用エポキシ樹脂と異なり、動きのあるひび割れの防水を可能にした注入用補修材です。

JAIA-003899 F☆☆☆☆
JAIA-504401 4VOC 基準適合

■用途

注 入：動きのあるひび割れ防水用注入
(アルカリ骨材反応抑制対策として)
樹脂モルタル：耐衝撃樹脂モルタル用バインダー

■特長

低粘度：微細なひび割れにまで注入可能です。
可とう性：可とう性を有しているため、動きのあるひび割れの防水や新たなひび割れ発生の抑制に効果があります。
耐久性：耐水性や耐アルカリ性に優れます。

■性状

項目	主 剤	硬 化 剤
主 成 分	エポキシ樹脂	ポリアミン類
外 観	淡黄色透明液体	褐色透明液体
混 合 比	主剤：硬化剤 = 2：1 (質量比)	
混 合 粘 度	1000mPa・s 以下 (20℃)	
可 使 時 間	40 ± 10 分 (20℃, 500g)	
比 重 (硬化物)	1.15 ± 0.05	

数値は規格値ではありません。

■技術データ

1. JIS A 6024 (建築補修用及び建築補強用エポキシ樹脂) 注入エポキシ樹脂 (軟質形) の品質

試験項目	試験条件	品 名	ボンド E2420		
			品 質	実測値	
粘 度 (mPa・s)	標準条件A	23±2℃	100~1000	347	
接着強さ A法 (MPa)	標準条件B	23±2℃	3.0以上	10.6	
	湿潤条件		1.5以上	4.6	
	乾湿繰返し条件		1.5以上	7.8	
	標準条件B	23±2℃	1.0以上	3.2	
引張特性 B法	低温条件C	5±1℃	1.0以上	18.2	
	加熱劣化条件	80±3℃	1.0以上	17.3	
	破壊時伸び (%)	標準条件B	23±2℃	50以上	113
		低温条件C	5±1℃	50以上	119
		加熱劣化条件	80±3℃	50以上	87
	硬化収縮率 (%)	標準条件B	23±2℃	3以下	2
加熱減量 A法	質量変化率 (%)	高温条件B	110±3℃	5以下	1.3
	体積変化率 (%)	高温条件B	110±3℃	5以下	0.15
注入エポキシ樹脂 (軟質形)			低粘度形 (L) - 一般用 (R)		

■技術データ

2. 国土交通省総合技術開発プロジェクト 土木補修用エポキシ樹脂注入材(3種)品質規格と成績

試験項目	試験方法	試験条件	試験結果	品質規格
可使用時間(分)	温度上昇法	20℃	72	30以上
粘度(mPa·s) ^{※1}	JIS K 6833-1994	20℃	391	1000以下
硬化時間(時間)	ドライングレコーダー法	20℃	16	24以内
硬化収縮(%)	JIS A 6024-1981	20℃	0.0	0.1以下
伸び率(%)	JIS K 7113-1995	20℃で7日間養生	106	100以上
モルタル付着強さ(N/mm ²) ^{※1}	JIS A 6024-1981	20℃で7日間養生	7.8	6.0以上
付着力耐久性保持率(%)	JIS A 6024-1981(30サイクル)	20℃で7日間養生	193	60以上

※1: 国際単位系 (SI) に変更

3. 構造物施工管理要領〔東日本高速道路(株)、中日本高速道路(株)、西日本高速道路(株)〕 ひび割れ注入工法用エポキシ樹脂系ひび割れ注入材の品質規格3種に基づく試験

試験項目	試験方法	成績	規格	
未硬化の注入材	粘度(×10 ⁻³)(Pa·s)	JIS K 6833	675	
	可使用時間(min)	温度上昇法	54	
	収縮率(%)	JIS A 6024	3.0	
硬化した注入材	伸び率(%)	JIS K 7113	118	
	モルタル付着強さ	乾燥面(N/mm ²)	JIS A 6024	8
		湿潤面(N/mm ²)	JIS A 6024	4

■使用方法

- 施工面は、ホコリや油などを取り除き乾燥させてください。
- 主剤と硬化剤を2:1(質量比)の混合比で計量し、充分に混合攪拌して使用してください。
- 一度に混合する量は、可使用時間以内に使いきれぬ量にしてください。
- 器具類に付着した樹脂は、硬化する前に有機溶剤でふき取ってください。
- エポキシ樹脂注入部分は注入後24時間程度振動や衝撃を与えないよう養生してください。
- 低温時は硬化が著しく遅くなります。原則として5℃以上の環境で使用してください。

■梱包容量

●ボンド E2420: 3kg セット (主剤: 2kg、硬化剤: 1kg) ……4 セット入り / 1 ケース

■警告

健康に有害な物質を含有しています。かぶれやすい物質です。

■注意事項

本品は皮フに付着したり蒸気を吸入すると、かぶれ、中毒やその他の健康障害を起こす恐れがあります。下記の注意事項を守って取り扱ってください。

■使用上の注意 ①本来の用途以外には使用しない。②作業場所は充分に換気する。③かぶれやすい物質を含有しているので、眼に入ったり皮フにふれないように注意し、必要に応じて保護具を着用する。④取り扱い後は、手洗いやお風呂を充分に行う。■応急処置 ①異常を感じた時は、必要に応じて医師の診察を受ける。■保管上の注意 ①子供の手の届かない所に保管する。②直射日光を避け、気温5~35℃、湿度45~85%の場所で保管する。③開封後はすみやかに使いきる。④残った時は完全密封して、涼しい場所に保管する。■廃棄上の注意 ①廃棄は法令に従うこと。

※より詳細な情報はSDSをお読みください。

※本品は使用方法・使用条件によって本来の性能を発揮できない場合があります。事前に目的の用途に適合するか必ず確認の上、ご使用ください。

※本品は改良のため性状、性能を変更する場合があります。予めご了承くださいませよう願いたします。(記載の性状などは2023年9月現在のものです。不明の点はお問い合わせ願いたします。)

国際単位系(SI)による数値の換算は、1kgf=9.8N、1cP=1mPa·s、1kgf·cm=9.8×10⁻²J、1MPa=1N/mm²です。1N/mm²は約10.2kgf/cm²に相当します。

本資料の技術情報、標準処方例は当社の試験、研究に基づいたもので、信頼しうるものと考えますが、記載の諸性能および諸特性などは、材料や使用条件などにより本資料と異なる結果を生ずることがあります。実際の諸性能、諸特性などについては、ご需要家各位で試験、研究ならびに検討の上、ご使用いただきますようお願いいたします。

コニシ株式会社 <https://www.bond.co.jp/>

本社 / 〒541-0045 大阪府大阪市中央区道修町1-7-1 TEL06(6228)2961
関東支社 / 〒338-0832 埼玉県さいたま市桜区西堀5-3-35 TEL048(637)9950

名古屋支店 TEL052(217)8624	仙台営業所 TEL022(342)1393	千葉営業所 TEL043(305)5970	姫路営業所 TEL079(235)1021
福岡支店 TEL092(551)1764	新潟営業所 TEL025(367)5050	静岡営業所 TEL054(654)2552	高松営業所 TEL087(835)2020
横浜支店 TEL045(514)2450	前橋営業所 TEL027(289)8313	金沢営業所 TEL076(223)1565	広島営業所 TEL082(208)1201
札幌支店 TEL011(731)0351	栃木営業所 TEL0285(43)1511	滋賀営業所 TEL0748(70)5577	沖縄営業所 TEL098(884)7521