

パイル
抜けを
大幅
軽減！

ボンドポルベック ダスタークロス

美しく進化した高品位クロス

静電吸着タイプのNo.1ブランド「ボンドポルベックダスタークロス」が、リニューアルしました。均一なパイル形成が可能になったことで、従来品に比べて、パイル抜けを大幅軽減。また、整った毛足によって床面に対する密着性が増し、プラスチック系床材・石材系床材・フローリングなど多様な床面を、より効率的に除じんすることができます。美しさには理由がある――、さらなる進化を遂げた高品位クロスの実力をお確かめください。

リニューアル後

NEW!

従来品



均一なパイル形成により、美しく整った毛足に



パイルの毛足が長く、先端部分の切れが発生

ボンドポルベック ダスタークロス

1 パイル抜けが少なくなりました

ベース基布を水流絡合タイプの不織布に変更。これによって、均一なパイル形成が可能になり、これまで課題となっていたパイル抜けを大幅に改善することができました。

2 優れた作業性能。作業者の負担軽減

整った毛足が床面に均一に密着するので、より安定して効率的な作業が行えます。また、それによって作業時間が短縮でき、コスト低減に貢献します。

3 院内感染の発生防止に!

社会問題となっている院内感染。院内感染の原因微生物はじん埃に多く含まれているため、まずこれを除去することが重要です。静電吸着タイプの「ボンド ポルベック ダスタークロス」なら、埃を舞い上げることなく、微細なダストまで強力に除じんすることができます。

4 衛生的かつ簡便なディスポタイプ

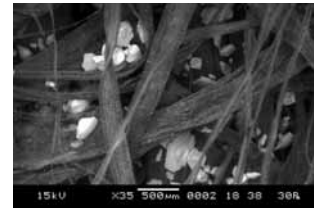
使用後はそのまま廃棄することができ、大変衛生的です。また、ウエットメンテナンスと異なり、洗浄・消毒・乾燥といった手間のかかる管理がいりません。

5 炭酸カルシウム配合で環境配慮

パイル部分に炭酸カルシウムを配合。使用後のクロス进行焼却する際の燃焼カロリーを抑えています(燃焼カロリーは東京都のゴミ袋と同等)。

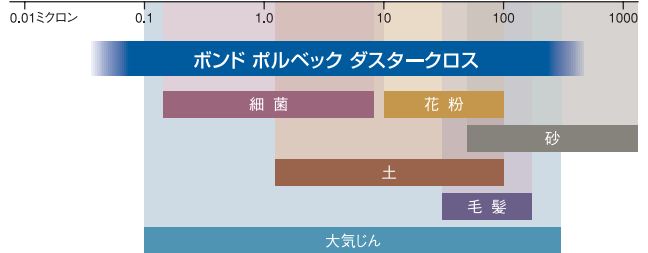


静電により起毛したパイル。吸着したダストはパイルの中に閉じこめ、逃がさない

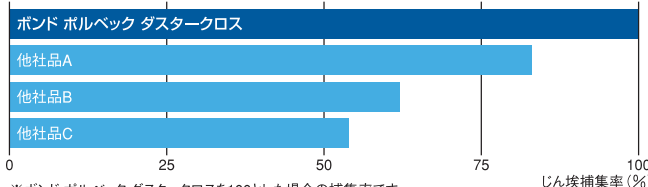


吸着したダストの電子顕微鏡写真

●粒子サイズによる除去効果



●じん埃の捕集性能の比較



※ボンド ポルベック ダスタークロスを100とした場合の捕集率です。
※日本バイリーン株式会社測定による。

仕様 ※長さは45cmと60cmの2タイプ

品名	サイズ(単位:mm)	梱包単位
ダスタークロス45	200×470/枚 130枚/ロール	3ロール/ケース
ダスタークロス60	200×655/枚 100枚/ロール	3ロール/ケース

用途 (適用床材)

- プラスチック系床材
- 塗り床
- フローリング
- リノリウム系床材
- 石材系床材
- セラミック系床材

装着の手順



①段ボールの取り出し口を開け、適量のクロスを引き出します。



②ミシン目のところで、左右に紙を裂くように切り取ります。
※従来品とは切り取り方が異なりますので、ご注意ください。



③クロスの長い繊維面を下にし、アプリケーターヘッドを中心に乗せます。



④クロスの手を折り返し、指でストッパーに押し込みセットします。



発売元 **コニシ株式会社** <http://www.bond.co.jp/>

大阪本社	大阪府中央区平野町2-1-2 (沢の鶴ビル)	〒541-0046	TEL.06 (6228) 2911	FAX.06 (6228) 2907
東京本社	東京都千代田区神田錦町2-3 (竹橋スクエア)	〒101-0054	TEL.03 (5259) 5739	FAX.03 (5259) 2145
名古屋支店	名古屋市中区栄5-28-12 (名古屋若宮ビル)	〒460-0008	TEL.052 (262) 8172	FAX.052 (262) 8175
福岡支店	福岡市南区清水3-24-24 (日吉ビル)	〒815-0031	TEL.092 (551) 4936	FAX.092 (551) 1545
札幌支店	札幌市東区北八条東3-2-10 (宮村ビル)	〒060-0908	TEL.011 (731) 0351	FAX.011 (731) 0357
仙台営業所	仙台市青葉区本町1-5-28 (カーニオプレイス仙台駅前通)	〒980-0014	TEL.022 (211) 5031	FAX.022 (211) 4990
北関東営業所	群馬県高崎市東町32-1	〒370-0045	TEL.027 (324) 3002	FAX.027 (324) 1187
南関東営業所	横浜市中区鶴岡1-5-5 (関内スクエアビル)	〒231-0028	TEL.045 (663) 3184	FAX.045 (663) 3172
全沢営業所	全沢市長土堀2-14-17	〒920-0867	TEL.076 (223) 1565	FAX.076 (223) 4794
広島営業所	広島市西区己斐本町1-9-12 (己斐本町ビル)	〒733-0812	TEL.082 (507) 1911	FAX.082 (507) 6676
高松営業所	高松市木太町2796-4	〒760-0080	TEL.087 (835) 2020	FAX.087 (835) 4623

製造元 **vilene 日本バイリーン株式会社**

お問い合わせは下記、もしくは左記へ。