

上履き入れの作り方



★上履き入れを作る前に

☑ 出来上がり寸法

タテ26cm × ヨコ22cm (底面6cm)
上履きの大きさによって調節してください

☑ 接着しやすい素材

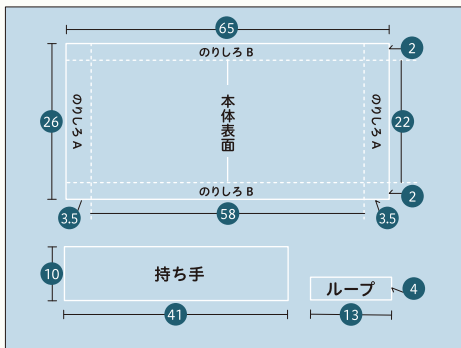
綿布・フェルト・アクリルなど
(上履き入れ作りには綿布がオススメです)

☑ 用意するもの

接着剤・・・ボンド 裁ほう上手
生地・・・生地巾 約90cmの場合×約70cm
用具・・・ハサミ・アイロン・アイロン台・あて布

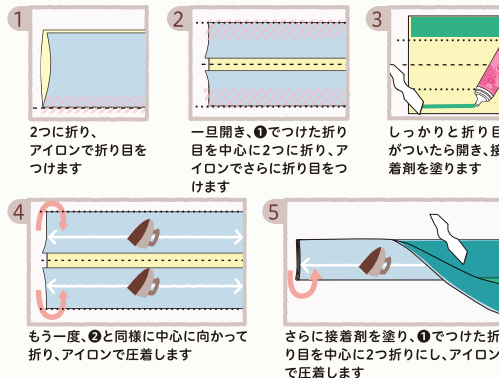
★上履き入れの作り方

① 布を裁断します



本体・・・65×26 (cm) ループ・・・4×13 (cm)
持ち手・・・41×10 (cm)

② 持ち手とループを作ります

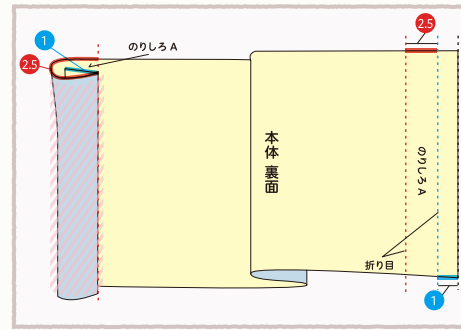


6 ループも持ち手と同様の手順で作ります

作り方のなかにてでくる数字の単位はすべて【cm】です

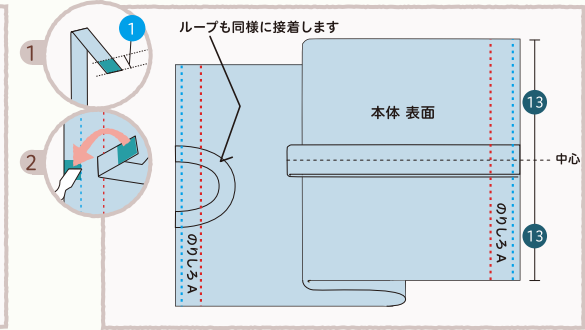
アイロンで折り目をつける 接着剤を塗る所 あて布をしてアイロンの中温(140-160℃)で圧着する

③ 「のりしろA」に折り目をつけます



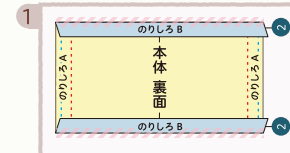
のりしろAの青線と赤線部分を折り、アイロンで折り目をつけます

④ 持ち手とループを本体に接着します

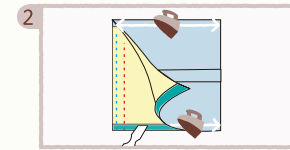


折り目をつけた青線(1cm)まで接着剤を塗り、持ち手とループを本体に固定します

⑤ 本体の脇を接着します

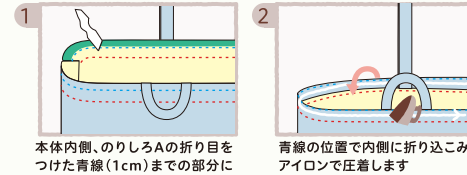


のりしろB(端から2cm)を折り、アイロンで折り目をつけます

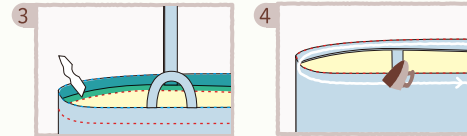


アイロンで折り目をつけたのりしろB部分に接着剤をへらで均一に塗り、本体を2つ折りにし、アイロンで圧着します

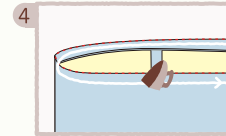
⑥ 本体の袋口を3つ折りにします



本体内側、のりしろAの折り目をつけた青線(1cm)までの部分に接着剤を塗ります

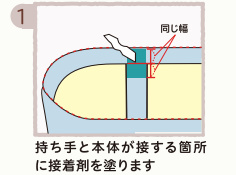


②で圧着した箇所の上部から折り目をつけた赤線(2.5cm)まで接着剤を塗ります

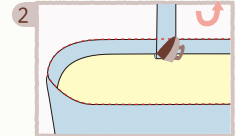


最後に赤線の位置で内側に折り込み、アイロンで圧着します

⑦ 持ち手を接着します

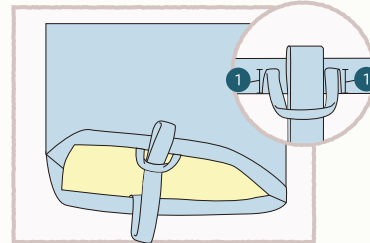


持ち手と本体が接する箇所に接着剤を塗ります



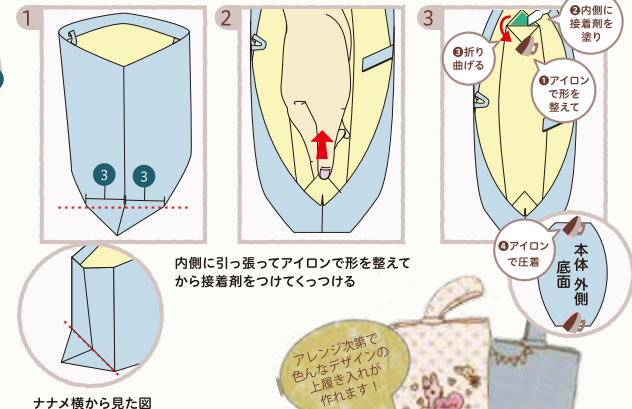
持ち手を上に返して、アイロンで圧着します
残りの箇所も同様に接着します

⑧ ループ部分を接着します



ループ部分は1cmだけ持ち上げ、接着します。

⑨ マチ(底部分)を作ります



内側に引っ張ってアイロンで形を整えてから接着剤をつけてくっつける

