

どうぶつ 動物のペットボトルホルダー



用意するもの

- ・木綿（もめん）の布（ぬの） 1枚（たて20cm、横24cm）
- ・アクリルテープ（約90cm）
- ・リボン（約90cm）

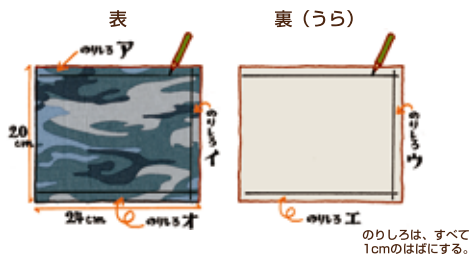
※持ち手を長くしたい場合は、アクリルテープとリボンは長めに用意しよう。アクリルテープとリボンは、アイロンをかけるなどして、まっすぐのぼしておこう。

- ・目の部品 2つ
- ・フェルト
- ・フェルトのボールなど 1つ（直径約2cm）
- ・ペットボトルホルダーをぶら下げける金具（カラビナなど）
- ・ボンド 裁ほう上手
- ・定規（じょうぎ）、えんぴつ（やわらかめ）、布切りばさみ、アイロン、アイロン台、あて布（ハンカチなど）、せんたくばさみなど

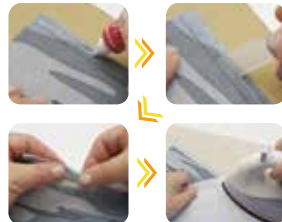


作り方

1 図のように、布に、定規を使ってえんぴつで下書きをする。



2 アの部分に、「ボンド 裁ほう上手」をぬる。線からはみ出さないように、ヘラできれいにぬろう。そして、線で折り、上からハンカチなどをあててアイロンをかければ、しっかりくっつくよ。アイロンの温度は、中温（140～160度：ドライ）にしてね。



3 アクリルテープの上に、「ボンド 裁ほう上手」でリボンをつける。つけた後は、同じようにしてアイロンをかける。さらに、そのテープを、「ボンド 裁ほう上手」で布の折った部分につけてアイロンをかける。テープは布に合わせて切っておこう。残ったテープは、ペットボトルホルダーの持ち手の部分に使うよ。

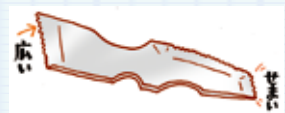


「ボンド 裁ほう上手」は、いっぺんにつけず、10cmくらいずつつけていこう。

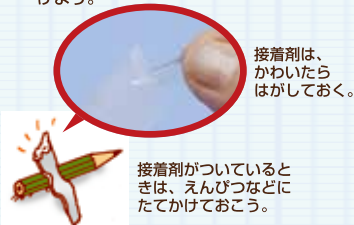
のりしろの部分はあけておく。

作業のポイント

ヘラを上手に使おう！



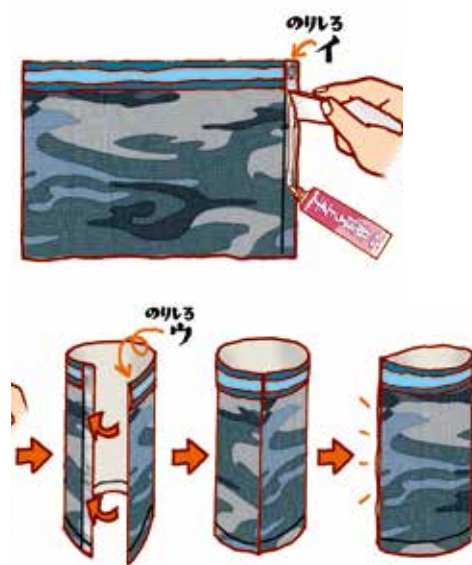
接着剤をぬる場所により、ヘラの広いほうと、せまいほうを使い分けよう。



接着剤は、かわいたら はがしておく。

接着剤がついているときは、えんぴつなどにたてかけておこう。

4 イの部分に「ボンド 裁ほう上手」をぬり、ウの部分につける。そして、アイロンをかける。

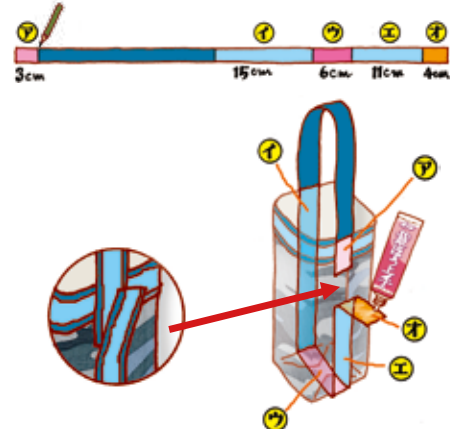


5 エの部分に「ボンド 裁ほう上手」をぬり、次のようにしてペットボトルホルダーのその部分を作る。「ボンド 裁ほう上手」をぬるたびに、アイロンをかけよう。



⑥せんたくばさみでとめておく。

6 図のように、リボンをつけたアクリルテープに印をつける。テープを、はじめは布のその部分、次に横の部分という順に「ボンド 裁ほう上手」でつけていく。それぞれ、アイロンをかけておこう。また、ペットボトルホルダーをぶら下げることができる「カラビナ」があれば、つけておくと便利だよ。



7 フェルトなどで、動物の顔や体となる部品を作る。そして、布に、目、鼻（フェルトのボール）、耳などを、「ボンド 裁ほう上手」でつけられれば完成だよ。外で遊ぶときや、旅行のときなど、かばんにつけて持ち歩くといいね。好きな動物のペットボトルホルダーを作ってみよう。



ねずみ

鳥

くま

