

体操服入れの作り方



★ 体操服入れを作る前に

✓ 出来上がり寸法

タテ34cm × ヨコ30cm
(ひもは含まれません)

🔧 接着しやすい素材

綿布・アクリル・フェルトなど

✓ 用意するもの

接着剤・・・ボンド 裁ほう上手

生地・・・【本体生地】約76cm×約34cm

※2枚の生地を
用意します 【柄生地】約26cm×約34cm

紐 (太)・・・約80cm×2本

ループエンド・・・直径 21mm×2個

用具・・・ハサミ・アイロン・アイロン台・あて布・
定規・ひも通し

cm 作り方のなかにてくる数字の単位はすべて【cm】です

アイロンで
折り目をつける

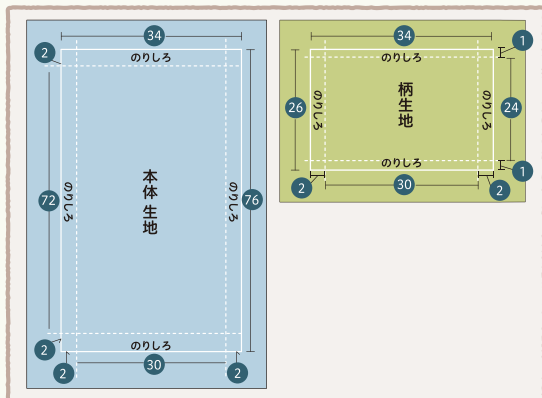
接着剤を
塗る所

あて布をしてアイロンの
中温(140_160℃)で圧着する

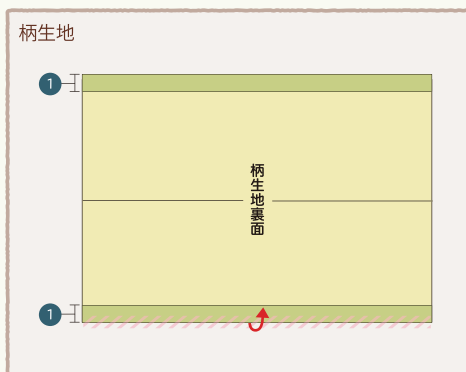
★ 体操服入れの作り方

① 布を裁断します

本体生地・・・76×34 (cm)
柄生地・・・26×34 (cm)

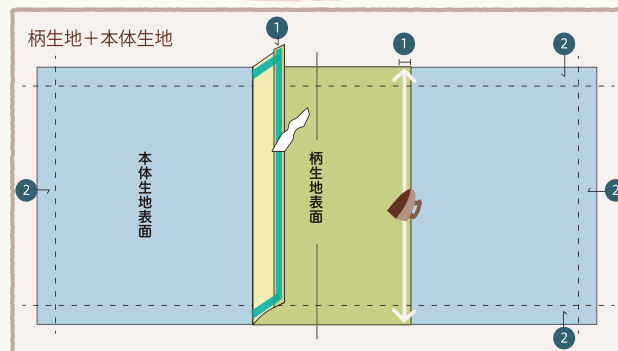


② 柄生地に折り目をつけます



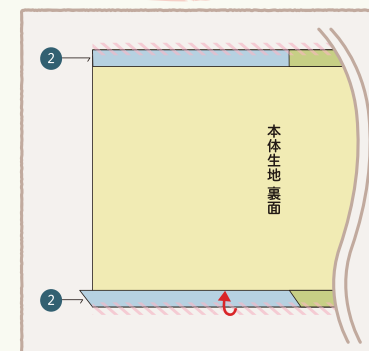
柄生地の上下ののりしろを折り、アイロンで折り目をつけます。

③ 本体生地と柄生地をはり合わせます



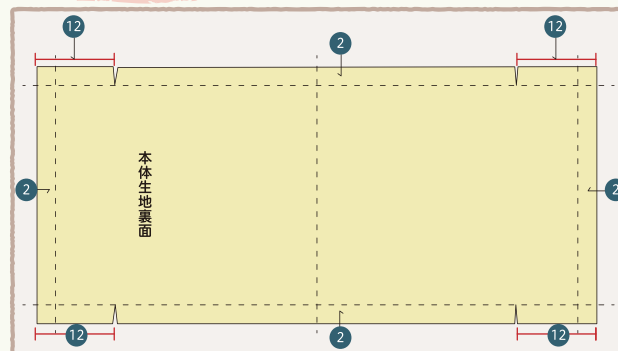
本体生地と柄生地の中心を合わせ、②で折ったのりしろと両端ののりしろに裁ほう上手をぬり、アイロンで圧着します。

④ 本体の両脇に折り目をつけます



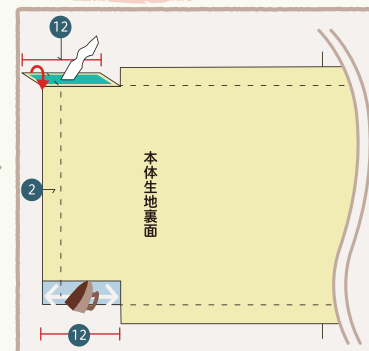
本体の両脇ののりしろを折り、アイロンで折り目をつけます。

⑤ 切れ目をいれます



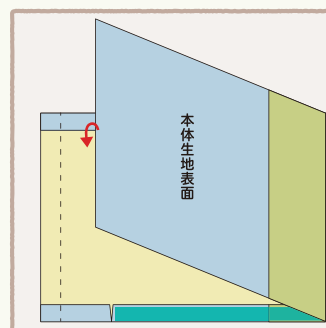
④の切れ目を一旦開き、両端4ヶ所に2cmの切れ込みを入れます。

⑤ 接着します



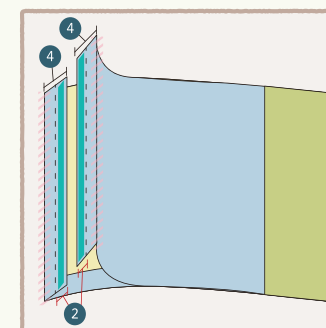
両脇上部ののりしろに裁ほう上手をぬり、アイロンで圧着します。

⑥ 両脇を接着します



両脇の折ったのりしろに裁ほう上手をぬり、アイロンで圧着します。

⑦ 本体上部を接着します



本体上部を4cm折り、アイロンで折り目をつけます。一旦開き、のりしろに裁ほう上手をぬり、アイロンで圧着し、ひもを通してループエンドを結びます。

