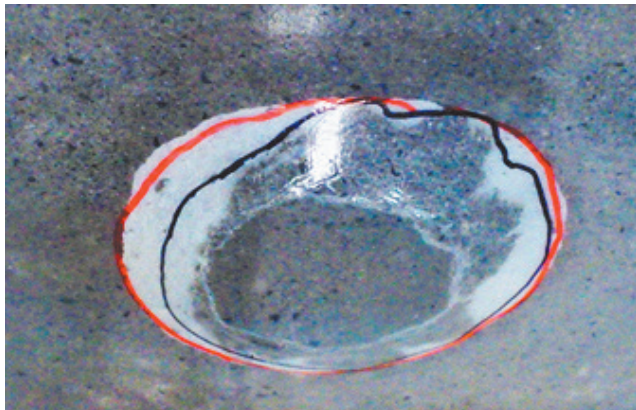


透明コンクリート片はく落防止工法

# ボンド KEEPメンテ工法<sup>®</sup> VMクリア



「ボンド KEEPメンテ工法 VMクリア」は、コンクリート表面に透明なポリウレアウレタンを被覆することによりコンクリート片のはく落を防止する工法です。

透明で耐候性に優れた材料を用いることにより、下地の劣化状況を容易に確認することができます。速乾性プライマーを使用するため、標準2工程、最短1日施工が可能です。

■用途

- コンクリート片はく落防止工事

■特長

- 透明で、耐候性に優れていますので、下地の劣化状況を容易に確認することができます。
- 施工環境温度域が-5℃~40℃と広く、季節ごとの材料の切り替えが不要です。
- 速乾性プライマーを使用するため、標準2工程で、最短1日施工(5℃以上)が可能です。
- ネットはり付けが不要なため、複雑な形状への施工も容易です。
- 仕上げ材は硬化が速いため、施工後の降雨、結露に対し抵抗性が期待できます。
- 仕上げ材の塗膜は、強靱で柔軟性を有していますので、ひび割れ追従性に優れます。

■使用方法

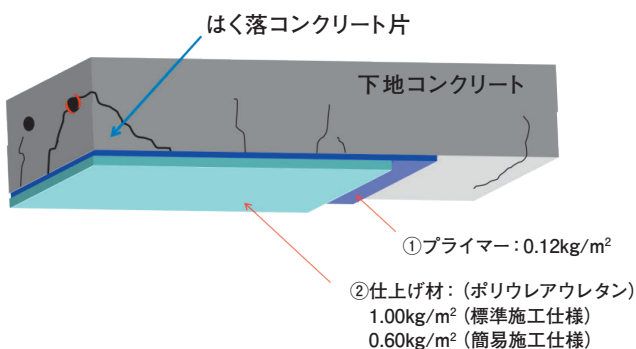
●標準施工仕様

工程	使用材料	標準塗布量 (kg/m <sup>2</sup> )	施工方法	次工程までの間隔 (23℃)
プライマー工	ボンド VMクリア プライマー	0.12	ローラー・ハケ	1時間~5日
仕上げ工	ボンド VMクリア	1.0	コテ・ヘラ	—

●簡易施工仕様

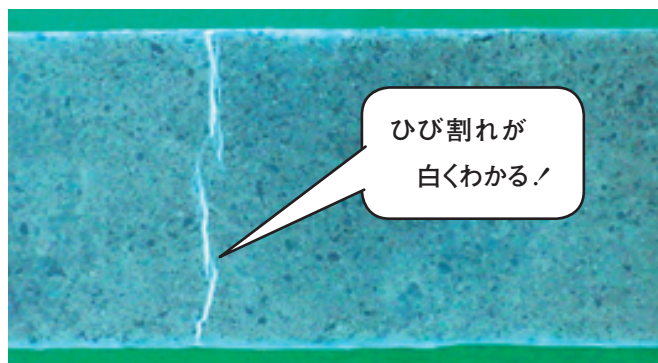
工程	使用材料	標準塗布量 (kg/m <sup>2</sup> )	施工方法	次工程までの間隔 (23℃)
プライマー工	ボンド VMクリア プライマー	0.12	ローラー・ハケ	1時間~5日
仕上げ工	ボンド VMクリア	0.6	コテ・ヘラ	—

《施工断面図》

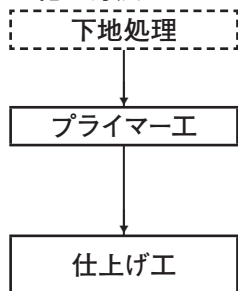


《特長》

下地にひび割れが発生すると、



● 施工方法



コンクリート表面を研磨清掃し、劣化部を除去した後、表面を平滑にする。  
(ひび割れ、断面欠損は別途補修が必要)

下地が乾燥していること(含水率8%以下、ケット科学研究所製:ココ-HI500型又は520型)を確認した後、「ボンド VMクリア プライマー」をローラーなどで均一に塗布する(塗布量:0.12kg/m<sup>2</sup>)。  
(次工程までの間隔(23℃):1時間~5日)

指触硬化を確認した後、「ボンド VMクリア」をコテなどで塗布する  
(塗布量:標準施工仕様 1.0kg/m<sup>2</sup>、簡易施工仕様 0.6kg/m<sup>2</sup>)。

※各温度での次工程までの間隔は施工要領書をご参照ください。

■ 技術データ

● 標準施工仕様

①. 押抜き強度および変位量(測定値例)

測定温度	押抜き強度(kN)	試験方法
23℃	1.8	JSCE-K 533 (乾燥下地、23℃7日養生)

②. 付着強さ(測定値例)

	試験結果	試験方法
付着強さ(N/mm <sup>2</sup> )	2.5	JIS A 6909 (23℃7日養生)

③. ひび割れ追従性(測定値例)

	試験結果	試験方法
ひび割れ追従性(mm)	2.9	JSCE-K 532 (23℃7日養生)

● 簡易施工仕様

①. 押抜き強度および変位量(測定値例)

測定温度	押抜き強度(kN)	試験方法
23℃	1.4	JSCE-K 533 (乾燥下地、23℃7日養生)

②. 付着強さ(測定値例)

	試験結果	試験方法
付着強さ(N/mm <sup>2</sup> )	2.3	JIS A 6909 (23℃7日養生)

③. ひび割れ追従性(測定値例)

	試験結果	試験方法
ひび割れ追従性(mm)	1.7	JSCE-K 532 (23℃7日養生)

国際単位系(SI)による数値の換算は、1kgf=9.8N、1cP=1mPa・s、1kgf・cm=9.8×10<sup>-2</sup>J、1MPa=1N/mm<sup>2</sup>です。  
1N/mm<sup>2</sup>は約10.2kgf/cm<sup>2</sup>に相当します。

本資料の技術情報、標準処方例は当社の試験、研究に基づいたもので、信頼しうるものと考えますが、記載の諸性能および諸特性などは、材料や使用条件などにより本資料と異なる結果を生ずることがあります。実際の諸性能、諸特性などについては、ご需要家各位で試験、研究ならびに検討の上、ご使用いただきますようお願いいたします。

**コニシ株式会社** <http://www.bond.co.jp/> 大阪本社 / 〒541-0045 大阪市中央区道修町1-7-1(北浜TNKビル) TEL06(6228)2961  
東京本社 / 〒101-0054 東京都千代田区神田錦町2-3(竹橋スクエア) TEL03(5259)5737

名古屋支店 TEL052(217)8624 仙台営業所 TEL022(342)1393 静岡営業所 TEL054(654)2552 広島営業所 TEL082(507)1911  
福岡支店 TEL092(551)1764 前橋営業所 TEL027(289)8313 金沢営業所 TEL076(223)1565 沖縄営業所 TEL098(884)7521  
横浜支店 TEL045(514)2450 栃木営業所 TEL0285(43)1511 姫路営業所 TEL079(235)1021  
札幌支店 TEL011(731)0351 千葉営業所 TEL043(305)5970 高松営業所 TEL087(835)2020