

ボンド 変成シリコンコークQ

1成分形変成シリコン系シーリング材

速硬化を追求した変シリQ登場!

ボンド 変成シリコンコークQは、変成シリコンを主成分とした湿気硬化型1成分形弾性シーリング材で、従来のボンド 変成シリコンコークのもつ数々の特長を生かしながらより速硬化性を実現したタイプです。作業効率の良い速硬化タイプですから工場のライン生産や低温下の建築現場作業などにぜひご利用ください。

速硬化型

速硬化性で作業効率向上

幅広い接着性 (塩ビ鋼板OK)

低温時の押し出し作業性良好

耐久・耐候性に優れる

塗装汚染が少なく、カビの発生も少ない



変成シリコンコークQ

用途

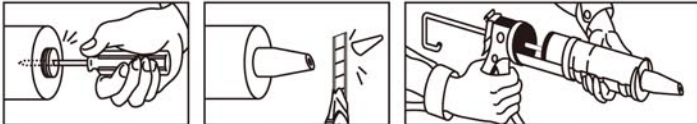
●一般建築物の内外装目地 ●浴室・洗面所・台所まわりのシール ●モルタル・コンクリートの亀裂補修 ●塩ビ鋼板・カラー鉄板の接合部、トタン・ブリキ・折板などの継ぎ目、各種屋根材のシール ●パイプ貫通部まわりのシールや船舶の継ぎ目シールなど
※大理石、上水道の給水用塩ビ管、継ぎ手には使用しないでください。

特長

- 厚生労働省指針値策定(2002年1月22日現在)の以下の13物質を使用していない。ホルムアルデヒド、トルエン、キシレン、パラジクロロベンゼン、エチルベンゼン、スチレン、クロロピリホス、フタル酸ジ-n-ブチル、テトラデカン、フタル酸ジ-2-エチルヘキシル、ダイアジノン、アセトアルデヒド、フェノブカルブ
- 速硬化型で作業の短縮ができる(約1時間で皮膜形成) ●耐熱・耐寒性に優れ、-40~90℃の温度範囲での使用に耐える ●広範囲の地下材料への密着性に優れる
- 低温時のヘラ仕上げ性・押出性に優れ、冬期でも使いやすい ●耐候性に優れている
- カビの発生が少ない(防カビ剤配合) ●はく水汚染(しみ出し)が少ない ●施工後に塗装ができる

使用法(施工手順)

- アルミ防湿膜を破る ●ノズルカット ●カートリッジガンにセット



①施工する箇所のゴミ・サビ・油などの汚れ、下地・仕上材のレイトランスを取り除き、溶剤清掃後、よく乾燥させる。②必要に応じ、マスキングテープ(養生テープ)を目地際に貼ってしっかりとる。③ノズルを外し、口元のアルミ防湿膜をドライバーなどの先で破り、再びノズルを取り付け、先端を目地幅よりやや小さめにカットしてからカートリッジガンに装着する。

※モルタル、コンクリート、スレート、ALC目地などには「ボンド シールプライマー #7N」を併用するとさらに密着力が向上します。

④目地底にノズルをあて、すみずみまで充てんする。(プライマーを塗布した場合は、乾燥後8時間以内に充てんする。)⑤充てん後すみやかにへら仕上げを行い、マスキングテープ(養生テープ)をはった場合には除去する。

※目地の形状・材質によって異なりますが、5~7日でゴム状に硬化します。
※塗装は施工後7日以内に行ってください。(塗装時間が遅くなると、塗料の密着性が低下する場合があります。)また、塗料の種類によって密着性が悪いものや、表面がべたついて汚れることがあるので、あらかじめ確認の上、使用してください。(特に油性系、アルキッド樹脂系塗料には適していません。)

※不要部分に付着したときは、すみやかに布や塗料うすめ液でふき取ってください。
※空気中の湿気と反応して硬化するため、開封後はすみやかに使いきってください。

注意事項

この商品は、安衛法によるGHS表示対象外です。より詳細な情報はMSDSをお読みください。

■使用上の注意

①火気に注意する。②作業場所は十分に換気する。③本来の用途以外には使用しない。④皮フにふれないように注意し、必要に応じて保護具を着用する。⑤取り扱い後は、手洗いおよびうがいを充分に行う。



皮フにつけない

■応急処置

①皮フや服についたときは、すぐにふき取り、石ケンと水でよく洗い落とす。②目に入ったときは、すぐに洗眼し、医師の手当てを受ける。③誤って飲み込んだときは、早急に医師の診察を受ける。

■保管上の注意

①子供の手の届かない所に保管する。②直射日光を避け、温度が5~35℃の水や湿気の少ない涼しい場所で保管する。③開封後は原則として使いきるようにする。残ったときは完全密封して、湿気の少ない涼しい場所に保管する。

■廃棄上の注意

①廃液は法令に従って処理すること。

梱包容量

NET.333mlカートリッジ容器 1ケース=20本(10本×2)

色調: ホワイト、アイボリー、ライトグレー、グレー、ブロンズ、ダークブラウン、ステンカラー、ブラック

技術データ

■性状および性能

項目	性状・特性	備考
外観	着色ペースト	
色調	各色	
比重	1.29	JIS A 1439
スランプ(50℃)	縦	0mm
	横	0mm
体積損失	5.2%	JIS A 5758
タックフリー	5℃ 40%	50min
	23℃ 55%	20min
	35℃ 60%	10min
押し出し性(5℃)	6.4秒	JIS A 1439
硬度	48	JIS K 6253
H型引張接着性(標準養生後)	50%引張応力	0.68N/mm ²
	最大引張応力	1.13N/mm ²
	最大荷重時の伸び	130%
	破壊状態	シーリング材の凝集破壊
引張せん断接着強さ(標準養生後)	木材(カバ)	1.4N/mm ² (CF)
	ステンレス	1.2N/mm ² (CF)
	アルミ	1.1N/mm ² (CF)
	硬質塩ビ	1.1N/mm ² (CF)
耐候性	1000時間	異常なし
	2000時間	異常なし
内部硬化(5mm厚完全硬化)	5℃	7~8日
	23℃	2~3日

※本品は使用方法・使用条件によって本来の性能を発揮できない場合があります。事前に目的の用途に適合するかを必ず確認の上、ご使用ください。

※本品は改良のため、性状、性能を変更する場合があります。予めご了承くださいませようお願いします。(記載の性状等は、2010年6月現在のものです。不明な点はお問い合わせ願います。)

■標準施工m数: 12~13m(5mm×5mm目地)

■有効期間: 1年(5~35℃の冷暗所保存の場合)

コニシ株式会社

ホームページアドレス <http://www.bond.co.jp>

●お問い合わせは下記または左記へ

大阪本社 / 大阪市中央区平野町2-1-2(沢の鶴ビル)	〒541-0046	TEL 06(6228)2931
東京本社 / 東京都千代田区神田錦町2-3(竹橋スクエア)	〒101-0054	TEL 03(5259)5733
名古屋本社 / 名古屋市中区栄5-28-12(名古屋若宮ビル)	〒460-0008	TEL 052(262)8172
福岡支店 / 福岡市南区清水3-24-24(日吉ビル)	〒815-0031	TEL 092(551)1762
札幌支店 / 札幌市東区北八条東3-1-1(宮村ビル)	〒060-0908	TEL 011(731)0351
仙台営業所 / 仙台市青葉区本町1-5-28(カーニープレイス仙台駅前通)	〒980-0014	TEL 022(211)5031
北関東営業所 / 群馬県高崎市東町32-1	〒370-0045	TEL 027(324)3002
南関東営業所 / 横浜市中区鶴町1-5-5(関内スクエアビル)	〒231-0028	TEL 045(663)3184
金沢営業所 / 金沢市長土堀2-14-17	〒920-0867	TEL 076(223)1565
広島営業所 / 広島市西区己斐本町1-9-12(己斐本町ビル)	〒733-0812	TEL 082(507)1911
高松営業所 / 高松市木太町2796-4	〒760-0080	TEL 087(835)2020