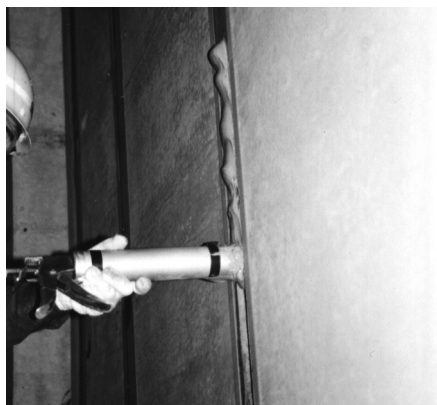


土木用高弾性シーリング材2成分形ポリウレタン系



アップ ボンドUPシール グレー

「ボンド UPシール グレー」は、常温反応硬化型の2成分形ポリウレタン系弾性シーリング材です。目地部の振動や伸縮に柔軟に対応し、水密・気密性に優れています。強靱なゴム弾性を持ち、コンクリート打継ぎ目地、ボックスカルバート、U字溝など、各種土木目地に使用できます。

JSIA F★★★★ 認定番号003055

■用途

- 隧道、橋梁など、各種コンクリート構造体の打継ぎ、誘発目地のシール
- L型およびU型ブロックの接合部のシール
- ボックスカルバートの接合部のシール
- 高速道路、橋梁などの目地のシール

■特長

- 強靱なゴム弾性を持っています。
- 目地の伸縮に長時間追従できます。
- 硬化による体積収縮がほとんどありません。
- 専用プライマーの使用により、各種被着材に強固に接着します。

■性状・性能

(JIS A 5758及びJIS A 1439に基づく試験結果)

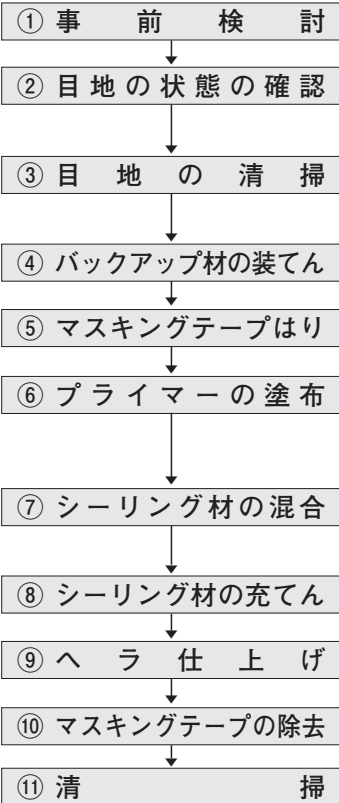
項目		ボンドシーリング材		ポリウレタン系		
		ボンド UPシール グレー		ボンド UPシール グレー		
外観	基 剤	液状		液状		
	硬 化 剤	ペースト状		ペースト状		
混合比(質量) 基剤:硬化剤		100:400		100:400		
JIS A 5758	ク ラ ス	F-25LM		F-25LM		
	ス ラ ン プ (50℃、mm)	縦	0		0	
		横	0		0	
	弾 性 復 元 率 (%)	95		95		
引張応力(N/mm ²)	23℃	0.3		0.3		
	-20℃	0.4		0.4		
体 積 損 失 (%)	2.4		2.4		2.4	
JIS A 1439	可 使 時 間 (時間)	製造月	10~3	4~9		
		5℃	3	-		
		23℃	1.5	3		
		35℃	-	1		
タ ッ ク フ リ ー (時間)	5℃	24以内	-			
	23℃	12以内	18以内			
	35℃	-	8以内			
比 重	1.41		1.41			
押 し 出 し 性 (5℃、秒)	1.9		1.9			
引 張 接 着 性	被着体	条 件	50% 引張応力 (N/mm ²)	最大 引張応力 (N/mm ²)	最大荷重 時の伸び (%)	
						モルタル板
	-10℃	0.38	3.20	660		
	加 熱 後	23℃	0.13	0.90	900	
		-10℃	0.18	1.93	950	
	水浸せき後	23℃	0.30	1.20	670	

※表中の数値は標準値を示しています。

■適用プライマー

ボンド シールプライマー		#1	#9
タ イ プ		1液型	1液型
外 観		淡黄色透明液体	淡黄色透明液体
組 成	樹 脂	ウレタン樹脂系	ウレタン樹脂系
	溶 剤	酢酸エチル	酢酸エチル
比 重 (23℃)		0.99±0.05	0.99±0.05
粘 度 (mPa·s/23℃)		50以下	50以下
不 揮 発 分 (%)		31±3	31±3
乾 燥 時 間	5℃	60分	60分
	23℃	30分	30分
シーリング材の充てん時間(23℃)		乾燥後から8時間	乾燥後から8時間
開封後の処理(不使用時密栓)		当日内に使い切る	当日内に使い切る
有 効 期 間 (冷暗所貯蔵)		6ヵ月	6ヵ月
包 装 ・ 容 量		1kg缶入(12缶/ケース)	500g缶入(12缶/ケース)
主 用 途		コンクリート、モルタル	汎用
備 考		直射日光により黄変しますのでプライマーのはみ出しに注意。	

■施工方法



- 目地の納まり（形状・寸法、二次排水処理、施工条件など）を十分に調査してください。
- 材料、プライマー、副資材を選定し、施工要領書を作成してください。
- 所定の目地形状・寸法で段差がないようにしてください。
- 被着面は十分に養生期間がとられていて、ジャンカ、欠け、亀裂などの欠陥部分がないことが必要です。
- 被着面は十分に乾燥させてください。
- さび、油分、ほこり、モルタルくず、塗料など、接着を阻害するものを取り除いてください。
- ウェスでからぶきした後、溶剤で清掃してください。溶剤には、通常メチルシクロヘキサンを使いますが、被着面が溶解する場合はノルマルヘキサンを使ってください。
- 目地の状況に応じ、適切なバックアップ材を使用してください。
- バックアップ材を装てんする場合、所定の位置にねじれ・段差・継ぎ目・傷がないように注意してください。
- マスキングテープの粘着剤が被着材に転着しないものを使用してください。
- 被着面に食い込まないように、かつ目地縁線に沿うように、注意してはり付けてください。
- 適合するプライマーの品名を確認して使用してください。
- 塗りむらや塗り残しがないように、ハケで十分に塗布してください。吸い込みの多い場合は、2度塗りまたは3度塗りを行ってください。
- プライマーの乾燥後は、所定時間内にシーリング材を施工してください。
- シーリング材専用混合機械で混合してください。
- 基剤・硬化剤を全量投入し、均一になるまで10分以上混合してください。
- 未混合になりやすい混合容器の壁、底部および攪拌翼などの部分は、かき落したのちに再度、練り込んでください。
- 混合したシーリング材は、可使時間内にコーキングガンを使って目地へ充てんしてください。
- 目地底にコーキングガンのノズルを当て、ゆっくりかつ十分に充てんしてください。
- シーリング材の充てん後は、すみやかにヘラ仕上げを行ってください。
- 目地幅にあったヘラで、十分に押さえながら平滑に仕上げてください。
- ヘラ仕上げが終わったら、すみやかにマスキングテープを除去してください。

■標準施工量

「ボンド UPシール グレー」1kg当たりの概算施工メーター数

深さ(シール厚)	目地幅			
	15mm	20mm	25mm	30mm
15mm	2.6	2.0	1.6	1.3
20mm	—	1.5	1.2	1.0
25mm	—	—	0.9	0.8
30mm	—	—	—	0.7

※数量には20%のロスを含んでおり、状況に応じて増減する場合があります。

「ボンド シールプライマー」500g当たりの概算施工メーター数

深さ(シール厚)	目地幅			
	15mm	20mm	25mm	30mm
15mm	多孔質面	60		
	非多孔質面	125		
20mm	多孔質面	45		
	非多孔質面	95		
25mm	多孔質面	35		
	非多孔質面	75		
30mm	多孔質面	30		
	非多孔質面	60		

※数量には30%のロスを含んでおり、状況に応じて増減する場合があります。多孔質は200g/m²、非多孔質は100g/m²のロスを含みます。

■色 調 グレー

■梱包容量 ●ボンド UPシール グレー：8kgセット……2セット入り/1ケース

■注意事項 本品の取り扱いには、下記の注意事項を守ってください。

- 取り扱い中は、できるだけ皮フにふれないようにし、必要に応じて保護具を着用する。特にプライマー使用時には、有機ガス用防毒マスクまたは送気マスク、保護手袋、保護メガネなどを必要に応じて着用する。
 - 容器からこぼれた場合には、砂などを散布した後処理する。
 - 取り扱い後は、手洗いおよびうがいを行う。
 - 皮フに付着した場合には、すみやかにふき取り石ケンと水でよく洗い落とす。
 - 眼に入った場合には、多量の水で洗い、必要に応じて医師の診察を受ける。
 - 誤って飲み込んだ場合には、できるだけ早く医師の診察を受ける。
 - 指定された材料以外と混合しない。
 - 直射日光が当たらない、温度が5～40℃の乾燥した場所を定めて保管する。
- [シールプライマー]の取り扱いには、それぞれ下記の注意事項も加えて守ってください。
- 引火性の液体です。有機溶剤中毒の恐れがあります。
 - 皮フに付着したり蒸気を吸入すると、かぶれや中毒、その他の健康障害を起こす恐れがあります。
 - 火気のある場所や、静電気の発生する場所では使用しない。
 - 取り扱い作業場所に局所排気装置を設け、十分に換気する。
 - 容器から出し入れする場合には、こぼれないように注意する。
 - 蒸気やガスなどを吸い込んで気分が悪くなった場合には、空気の清浄な場所で安静にし、必要に応じて医師の診察を受ける。
 - 使用後は容器のフタを完全に閉める。
 - 火災時には、炭酸ガス、泡または粉末消火器を用いる。(火気厳禁 第四類第一石油類 危険等級Ⅱ)
- ※使用にあたっては、製品安全データシート(MSDS)をお読みください。
 ※本品は使用方法・使用条件によって本来の性能を発揮できない場合があります。事前に目的の用途に適合するか必ず確認の上、ご使用ください。
 ※本品は改良のため性状、性能を変更する場合があります。予めご了承くださいませようお願いいたします。(記載の性状等は2011年9月現在のもので、不明の点はお問い合わせ願います。)

国際単位系(SI)による数値の換算は、1kgf=9.8N、1cP=1mPa・s、1kgf・cm=9.8×10⁻²J、1MPa=1N/mm²です。1N/mm²は約10.2kgf/cm²に相当します。

本資料の技術情報、標準処方例は当社の試験、研究に基づいたもので、信頼しうるものと考えますが、記載の諸性能および諸特性などは、材料や使用条件などにより本資料と異なる結果を生ずることがあります。実際の諸性能、諸特性などについては、ご需要家各位で試験、研究ならびに検討の上、ご使用いただきますようお願いいたします。

コニシ株式会社 <http://www.bond.co.jp/> 大阪本社 / 〒541-0045 大阪市中央区道修町1-7-1(北浜TNKビル) TEL06(6228)2961
 東京本社 / 〒101-0054 東京都千代田区神田錦町2-3(竹橋スクエア) TEL03(5259)5737

名古屋支店 TEL052(262)8173 仙台営業所 TEL022(211)5031 南関東営業所 TEL045(663)3184 広島営業所 TEL082(507)1911
 福岡支店 TEL092(551)1764 北関東営業所 TEL027(324)3002 金沢営業所 TEL076(223)1565 高松営業所 TEL087(835)2020
 札幌支店 TEL011(731)0351